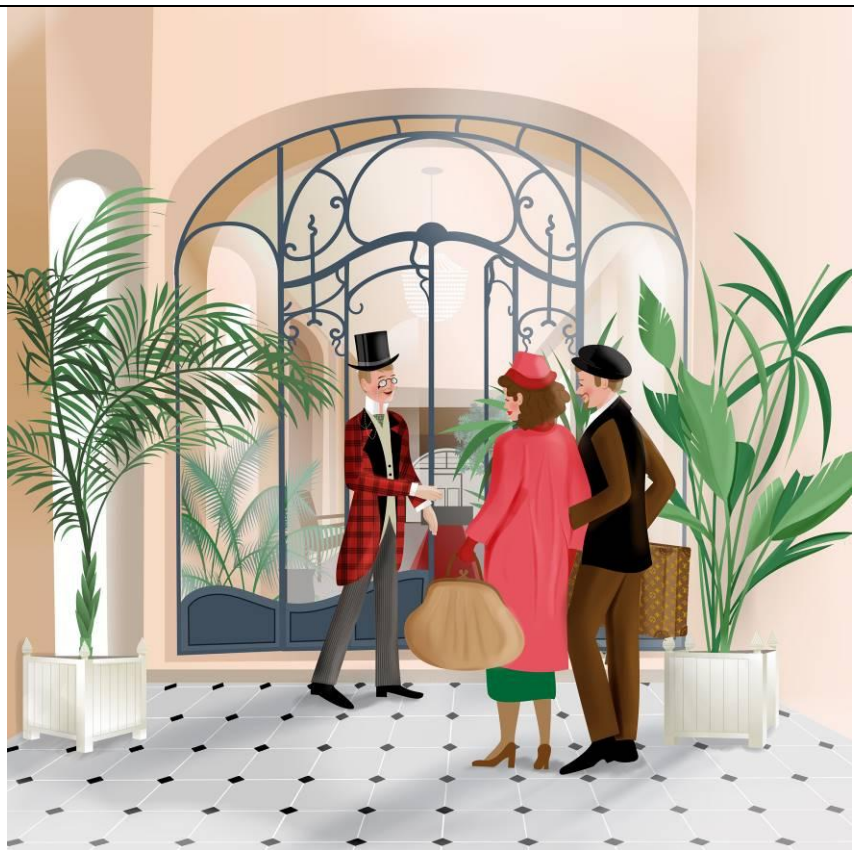




Dans l'ancien palace Le Sarciron,
au Mont-Dore (Auvergne),
« **le Boudoir Monsieur Aurélien** »,
suite hôtelière de 25 m2,
invite à une immersion
dans l'art de vivre de la Belle Epoque.



Le Sarciron n'est autre qu'un ancien Palace qui, à l'époque glorieuse de la Belle Epoque, rivalisait avec le Ritz, le Négresco ou le Carlton. Avec l'âge d'or du thermalisme, Le Mont-Dore est alors une station très en vogue, fréquentée par les personnalités du monde entier, de tous horizons.

Depuis fin 2017, l'ancien restaurant Première Classe du Palace Le Sarciron, au Mont-Dore, a repris vie sous forme d'un concept store mêlant épicerie fine, confiserie chocolaterie, un espace dégustation salon de thé et un univers maison décoration « créateur d'ambiances ».

Monsieur Aurélien, c'est le nom de ce lieu d'art de vivre qui a été créé par Aurélien Lecomte, un épicurien aux origines auvergnates, qui souhaite renouer avec les charmes de la Belle Epoque au service de la gourmandise et de l'art de vivre.

Ayant passé 13 ans à la direction du groupe les Hôtels Particuliers, il a l'hospitalité dans les gènes. Et quand l'occasion s'est présentée de disposer d'un espace complémentaire dans l'ancien Palace le Sarciron, juste à côté de sa boutique, il l'a saisie pour créer un lieu singulier, empreint d'histoire et d'authenticité.

Voici donc « Le Boudoir Monsieur Aurélien » une suite hôtelière luxueuse de 25 m2, véritable écrin haut de gamme dédié à la Belle-Epoque. Il a conservé l'âme des lieux et réalisé une décoration soignée et élégante avec uniquement des produits français, essentiellement proposés dans sa boutique.

Cette suite, à laquelle on accède par le hall de l'ancien palace le Sarciron, se compose d'un hall d'entrée en rez-de-chaussée et à l'étage, ses pièces de vie.

C'est avec bonheur qu'Aurélien Lecomte revêt à nouveau son habit d'hôtelier car l'hospitalité est pour lui un art. Il a d'ailleurs lui-même dessiné tous les plans de ce cocon douillet où il s'apprête à accueillir personnellement ses hôtes afin de partager avec eux son univers et leur faire découvrir le formidable patrimoine de la région ainsi que son terroir.

Le Boudoir Monsieur Aurélien

Cette suite unique et atypique de 25m², à vivre à deux ou en solo, conjugue la qualité d'un hôtel, le charme d'une maison d'hôtes et la liberté d'une location. On y retrouve les grandes lignes de l'esprit Art Nouveau entre verre, métal, carreaux de métro dans la salle de bain et un panneau de papier peint à motifs du côté du salon. Les rideaux et tentures apportent une dimension chatoyante.

Le lit Queen Size dispose d'un matelas hôtelier très confort avec un linge de lit en lin lavé, au toucher très doux et souple. On retrouve ici les produits vendus chez Monsieur Aurélien : linge, vaisselle ou éléments de déco.



Salle de bains avec douche à l'italienne, robinetterie à l'ancienne et carreaux de métro. Sèche serviettes, sèche-cheveux et linge de bain de très belle facture. Tout a été pensé dans les moindres détails, jusqu'aux interrupteurs rétro en bakélite® blanc ou noir.



Côté salon, on trouve un canapé et une cuisine ouverte avec coin repas.

Un équipement complet de qualité et une batterie de cuisine permettent la préparation de repas. Une jolie vaisselle et un linge de table complètent le tout.

Une formule petit-déjeuner est proposée pour que les hôtes démarrent la journée du bon pied. Et ils pourront trouver une sélection de bons petits plats dans l'épicerie fine s'ils souhaitent profiter des lieux.

Une sélection d'ouvrages et magazines sur la région ainsi que des œuvres de Marcel Proust sont à disposition pour se remettre dans l'ambiance Belle Epoque. Radio vintage modernisée et accès Wifi sécurisé et gratuit (pas de TV).

Informations pratiques

Le Boudoir Monsieur Aurélien est ouvert toute l'année.

Son accès est indépendant, par l'entrée de l'ancien palace le Sarciron.

Les check-in/out se font à la boutique Monsieur Aurélien, ouverte de 10h 30 à 19h.

Tarif : à partir de 195 €/nuit (pour une nuit) et partir de 155 €/nuit (base 2 nuits)

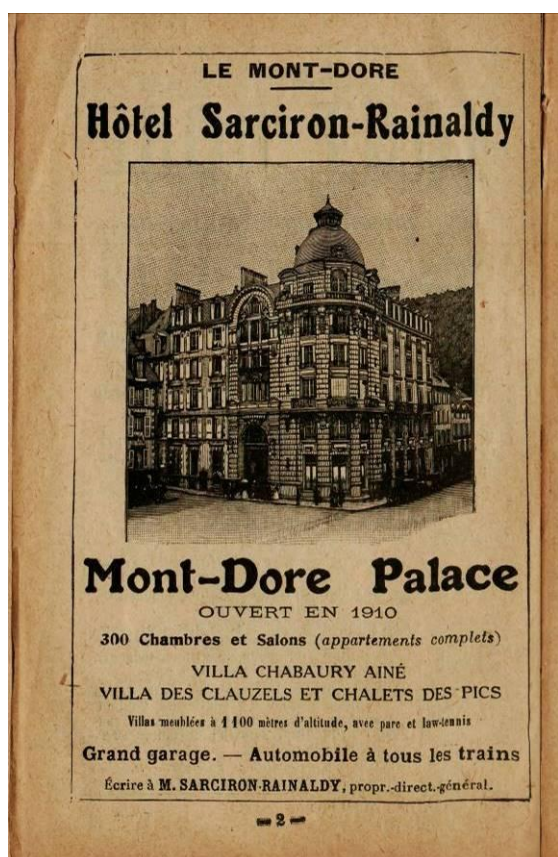
Accès aux offres de séjour et réservation : www.leboudoirmonsieuraurelien.com

Petit déjeuner : 14€ par pers et par jour avec à disposition dans l'espace cuisine les produits en provenance de l'épicerie pour se concocter, à toute heure, son petit-déjeuner : café moulu / sachets de Thé Mariage Frères, jus de fruit Patrick Font, corbeille « Monsieur Aurélien » : pain Poilâne à toaster et madeleine de Proust, beurre / confitures / miel, fruits de saison / compote, yaourt maison.

Option 5 €/pers : jambon cru et fromage d'Auvergne.

Pour le dîner : Plat & Dessert - 24 € par pers et par jour.

Plat et dessert en bocaux à choisir dans la sélection de l'épicerie fine.



Le Sarciron ou les fastes de la Belle-Époque en Auvergne

Le Palace Le Sarciron (oeuvre de l'architecte Clermontois Louis Jarrier) a ouvert ses portes en juin 1907 en plein centre du Mont-Dore face aux Thermes. Ce bâtiment Art Nouveau est l'un des témoins de l'époque florissante du thermalisme. Fréquenté par le Gotha européen, les princes d'Asie, les grandes familles d'industriels et banquiers et les artistes, il était doté de 300 chambres et suites ou travaillaient plus de 200 employés. Le Sarciron fut longtemps considéré comme l'un des cinq plus grands palaces de France jusqu'à sa fermeture en 1953.

Qui est Monsieur Aurélien ?

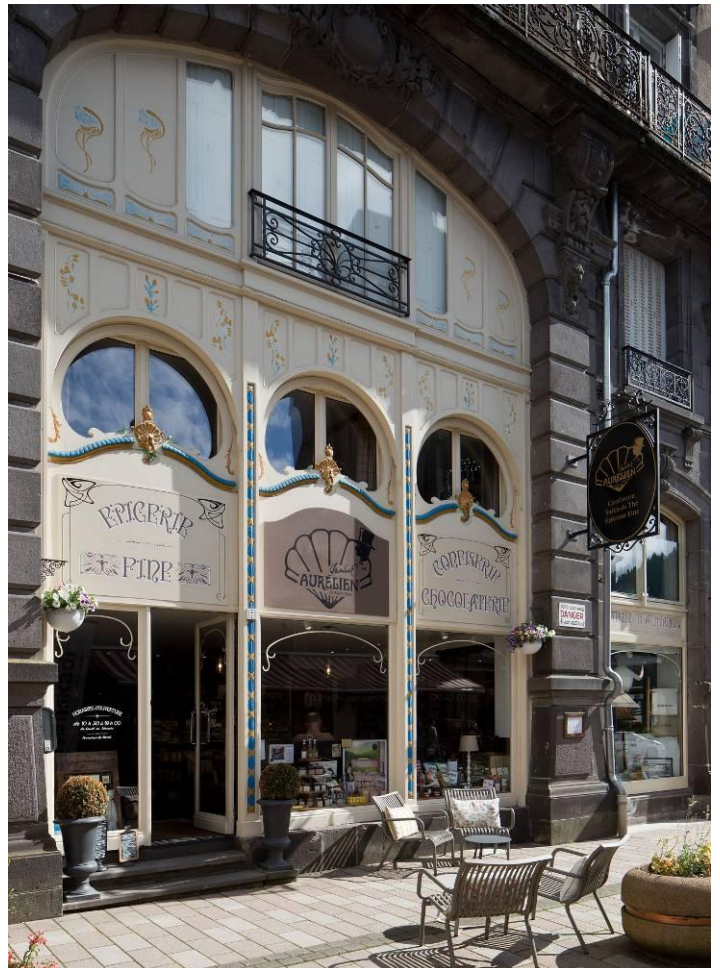
Ses arrières grands parents avaient quitté le Cantal pour ouvrir une confiserie-épicerie fine dans le quartier de Nation à Paris. Trois générations plus tard, leur descendant a fait le chemin en sens inverse...

Après avoir acquis un solide bagage en hôtellerie, Aurélien Lecomte a dirigé pendant 13 ans (2001 à 2014) le groupe hôtelier de luxe « Les Hôtels Particuliers ».

Fondé et présidé par Philippe Savry, l'enseigne s'évertuait à redonner une âme au patrimoine, à retrouver l'esprit de lieux de maisons aussi belles que L'Abbaye de Vaux-de-Cernay et la Citadelle Vauban de Belle-Île-en-mer, ainsi que le Château de Varillettes, dans le Cantal...

La décoration étant sa passion, il a pu s'y adonner dans sa carrière professionnelle lors de l'aménagement d'hôtels 4 étoiles puis au sein du groupe d'ameublement et de décoration Interior's Country Corner, pendant 2 ans.

Quand l'idée est née de créer son propre lieu d'art de vivre, c'est dans la station thermale du Mont-Dore, au pied du Puy de Sancy, que sa « rencontre » avec le Sarciron sera décisive et son envie de faire revivre les lieux, en respectant leur âme.



Pour commencer, Aurélien Lecomte a mené de longues recherches pour retrouver les plans de la façade. En accord avec les Monuments Historiques, il lui a redonné des tons Art Nouveau tout en conservant les motifs dessinés dans les années 1970.

L'ancienne salle à manger « première classe » du Palace le Sarciron, trésor de l'Art Nouveau

C'est dans la salle à manger « première classe » de l'ancien Palace thermal décorée par ses soins, qu'Aurélien Lecomte reçoit désormais, dans ce lieu où dînaient les célébrités en cure aux thermes du Mont-Dore.

Aurélien a su exploiter à merveille le charme un peu suranné du lieu pour en faire un lieu d'art de vivre, en résonance avec la Belle-Epoque, quand la vie des villes thermales était dédiée aux dépenses de plaisir, on prenait alors le temps de savourer, de partager.

On redécouvre l'âme d'antan de ce lieu extraordinaire fréquenté en son temps par Marcel Proust, Sacha Guitry, Charles Trenet, Edith Piaf...

Dans le cadre des travaux, il a retrouvé le parquet « point de Hongrie » d'origine du palace Il a fait les plans, dessiné tous les meubles de présentation et pensé à chaque détail : les lustres arborent un haut de forme en feutrine, les interrupteurs sont en bakélite... et les chaises en rotin sont du modèle Bagatelle, en vogue à la Belle-Epoque.



Dans cette ambiance Art Nouveau réhabilitée par ses soins, « Monsieur Aurélien » propose une sélection de produits, douceurs et gourmandises artisanales, originales et souvent iconiques.

Les produits exposés sur les étagères de l'épicerie peuvent se déguster à table avec des couverts en argent ou une théière en émail, comme l'exigeait le cérémonial du début du 20^{ème} siècle.

Même s'il propose un voyage dans le temps, Monsieur Aurélien n'est pas moins contemporain et en un même lieu, cet épiqueur du beau et du bon propose une épicerie fine, une confiserie chocolaterie, un espace dégustation salon de thé et un univers maison décoration « Créateur d'Ambiances ».

Un concept store gourmand, montagnard et inspirant qui est une destination en soi

Côté **épicerie fine**, « Monsieur Aurélien » propose des produits hauts de gamme et authentiques d'artisans français dont certains arborent le label EPV : Mariage Frères, Bonnat Chocolatier, Maison Cruzilles, Nougats des Arts, Conserverie Belle-Iloise, Maison Laborie salaisons...

Côté **confiserie** chocolaterie joue sur l'esprit de l'échoppe d'antan, avec des confiseries sous cloche et invite à retrouver les charmes du passé, du temps où l'on achetait au détail caramels, sucettes, bonbons, pâtes de fruits, fruits confits, marrons glacés, chocolats et autres douceurs sucrées et salées.

Il propose également un espace dégustation **salon de thé** proposant uniquement des tables de 2 personnes, pour le côté intimiste des lieux. On peut y déguster, à toute heure de la journée, les différents produits en vente dans la boutique : restauration légère et de qualité servie en bocaux en verre ou des soupes au déjeuner et carte de gourmandises très fournie au goûter, où l'on retrouve son âme d'enfant.



Si Sacha Guitry, Charles Trenet ou Edith Piaf sont passés par là, c'est à Marcel Proust, habitué à venir « prendre les eaux » dans la station, que cette adresse rend particulièrement hommage.

Le best-seller de la boutique est en effet la « Madeleine de Proust » juste tiédie, associée à une carte de cinq chocolats chauds à l'ancienne.

Ce petit gâteau bosselé dont la coque rappelle la coquille Saint-Jacques doit être l'un des plus célèbres de notre patrimoine culinaire, depuis que Proust en a fait l'éloge dans son roman Du côté de chez Swann. Elle a d'ailleurs inspiré le logo, en forme de coquille, de Monsieur Aurélien, rappelant le style Art Nouveau des ferronneries du Palace le Sarciron.

L'univers Maison Décoration

« Créateur d'Ambiances »

Situé en souplex, cet espace de plus de 25 m² est dédié à la décoration dans un esprit « campagne & montagne chic ».

Ici se retrouvent essentiellement des marques françaises : Filature Arpin, Maison Yak, Manufacture de Digoin, Sylvie Thiriez, La Rochère.... Une offre complète d'art de la table, objets de déco, linge de maison, petit mobilier, rideaux, coussins, plaids, tissus d'ameublement sur-mesure.

Fort de son expertise, Aurélien Lecomte propose une prestation d'aménagement personnalisé en décoration d'intérieur pour les chalets ou appartements.



Le Mont-Dore et ses environs

A 50 mètres de chez Monsieur Aurélien on trouve les thermes, de style Néo-byzantin, classés Monument Historique. A une dizaine de minutes se trouve le funiculaire du Capucin construit en 1898, un chef-d'œuvre de chemin de fer à câble, également classé Monument Historique. Il conduit à une clairière aménagée (à 1.300 m) avec de nombreux départs de randonnées.

Le Mont-Dore se trouve au cœur du Parc Naturel des Volcans d'Auvergne, à 1.050 m d'altitude, blotti dans la Haute Vallée de la Dordogne qui descend du Massif du Sancy, pépite volcanique qui offre une diversité de paysages et d'activités étonnante. On jouit ici d'un environnement naturel de grande qualité, au cœur du Parc Régional des volcans d'Auvergne, paradis pour les randonneurs et les cyclistes.

Entourée de lacs et de volcans, la station de ski du Mont Dore, souvent surnommée « le petit Chamonix » offre un vaste domaine skiable riche de 41 km de pistes et même 84 km grâce à sa liaison avec la station de Super Besse.

Le Puy du Sancy

Le téléphérique au départ du Mont-Dore donne accès au point culminant du massif central (1 886 mètres). On y découvre les chemins de promenade et l'eau limpide qui descend des cascades.

Dans un rayon d'une trentaine de kilomètres, on peut citer le Lac Chambon (lac naturel de barrage volcanique où l'on peut se baigner), Besse (cité médiévale), St Nectaire et son patrimoine roman (sans oublier son fromage !), La Bourboule, le superbe Lac Pavin (le plus typique des lacs de cratère d'Auvergne) ou encore le très imposant Château de Murol.

Monsieur Aurélien

7, rue Ramond

63240 Le Mont-Dore

Téléphone : 04 73 21 81 41

www.monsieureaurelien.com

Contact Presse

Maryse Masse

Tél. : 06 22 468 468

maryse@marysemasse.com

www.marysemasse.com